

Lärmkartierung

Betroffenheiten - Gebäude

Pegelklassen Lärmimmission

LDEN

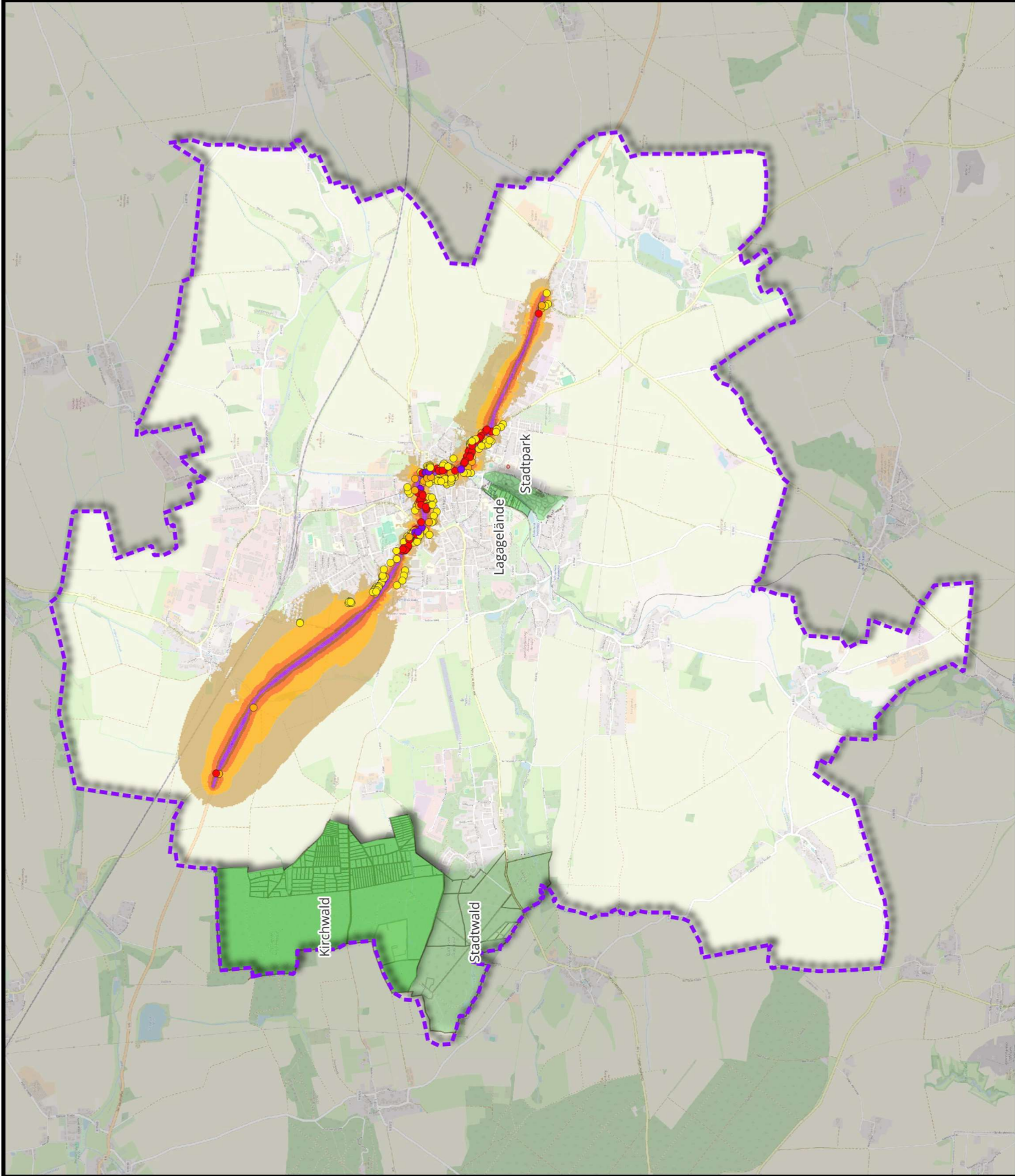
- $\geq 74,5$ dB(A)
- 69,5 bis $< 74,5$ dB(A)
- 64,5 bis $< 69,5$ dB(A)
- 54,5 bis $< 64,5$ dB(A)

Isophonen

DEN

- Lden5054
- Lden5559
- Lden6064
- Lden6569
- Lden7074
- LdenAb75

Gesamtübersicht



Quellen:
- isophone Daten der Stadt Oschatz
- projektbezogene Daten des LULG
- Darstellung auf der Grundlage von Daten und mit Erlaubnis des
Sächsischen Landesamtes für Umwelt, Landwirtschaft und Geologie
(LULG)

Stand: 30.01.2024

0 1.000 2.000 m

