

## Lärmkartierung

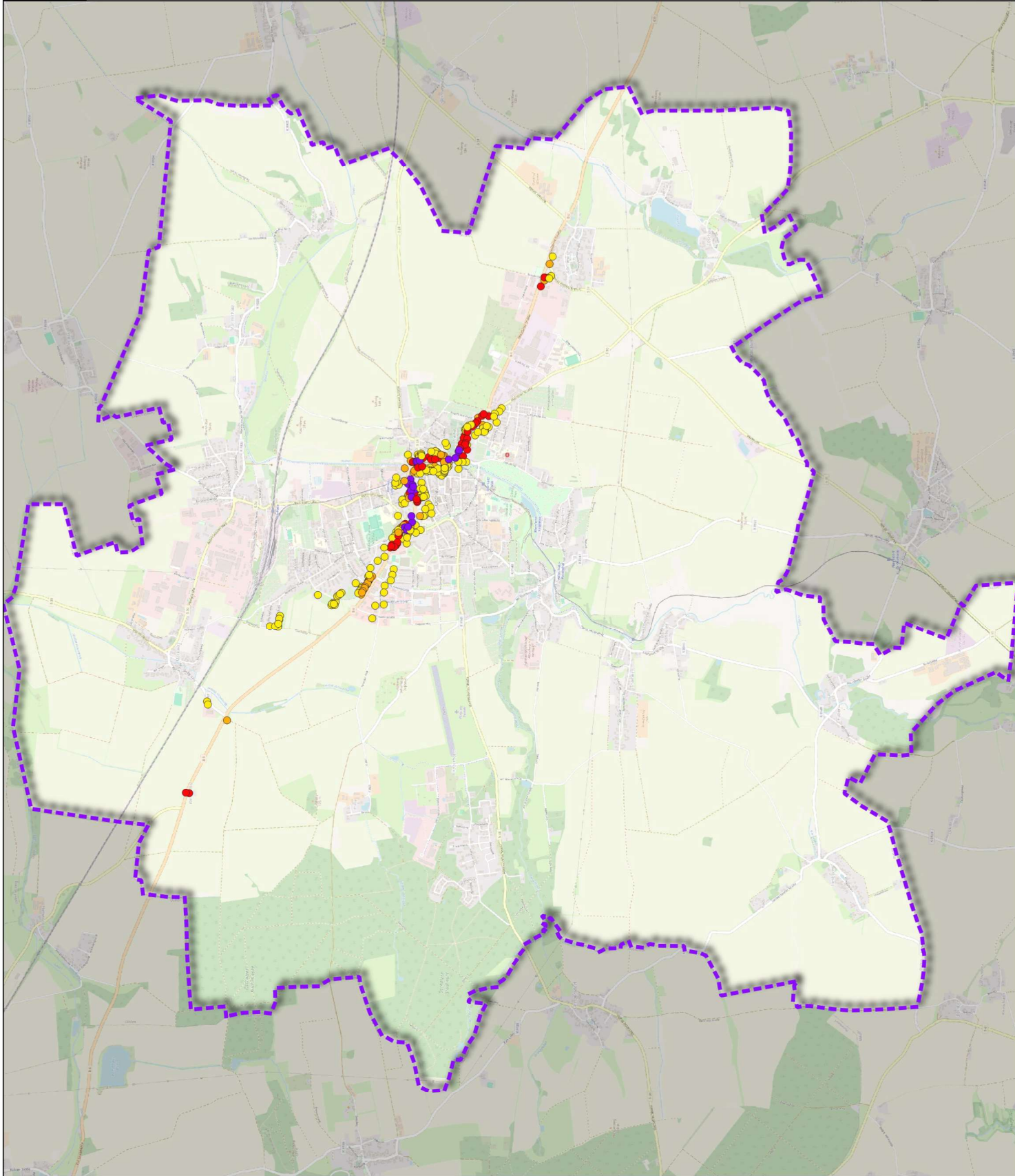
Betroffenheiten - Gebäude

Pegelklassen Lärmimmission

LNight

- >= 64,5 dB(A)
- 59,5 bis < 64,5 dB(A)
- 54,5 bis < 59,5 dB(A)
- 44,5 bis < 54,5 dB(A)
- Verwaltungsgrenze

Gesamtübersicht



Quellen:  
- projektbezogene Daten der Stadt Oschatz  
- projektbezogene Daten des LfULG  
- Darstellung auf der Grundlage von Daten und mit Erlaubnis des  
Sächsischen Landesamtes für Umwelt, Landwirtschaft und Geologie  
(LfULG)

Stand: 22.01.2024

0 900 1.800 m

