

Lärmkartierung

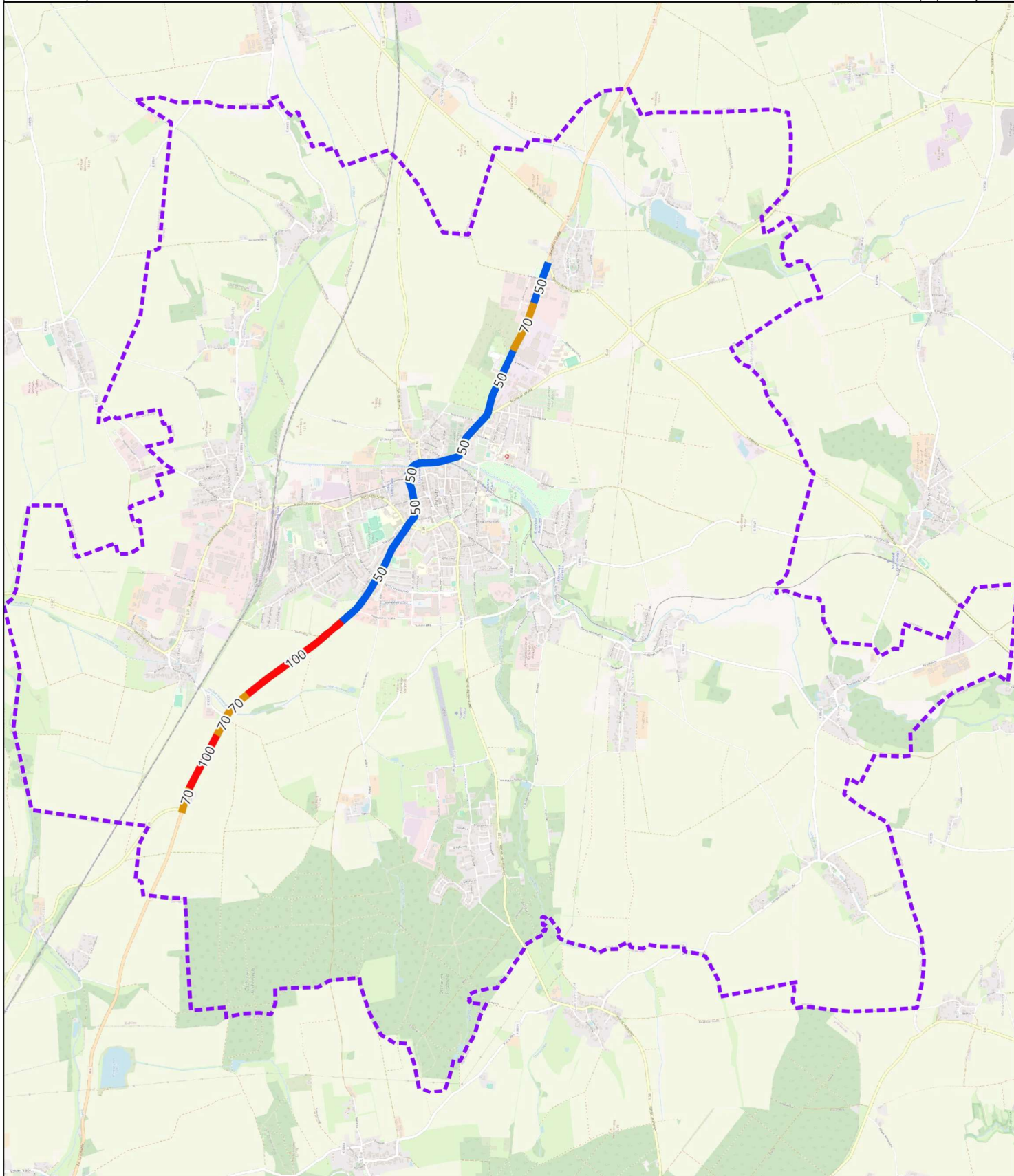
Maximal zulässige
Höchstgeschwindigkeit

Straßen

Höchstgeschwindigkeit [km/h]

- 50
- 70
- 100
- Bereiche

Gesamtübersicht



Quellen:
- projektspezifische Daten der Stadt Oschatz
- projektspezifische Daten des LULUG
- Darstellung auf der Grundlage von Daten und mit Erlaubnis des
Sächsischen Landesamtes für Umwelt, Landwirtschaft und Geologie
(LULUG)

Stand: 14.12.2023

0 900 1.800 m

Lärmaktionsplan Stufe 4 - Stadt Oschatz
zulässige Höchstgeschwindigkeit